



APRESENTA:

NATAÇ O E AUTISMO

C O M O P O D E M O S
A J U D A R ?

Por TARITA INOUE

O TRANSTORNO DO ESPECTRO AUTISTA (TEA) É BASEADO NA TRIÁDE:



Falha na comunicação



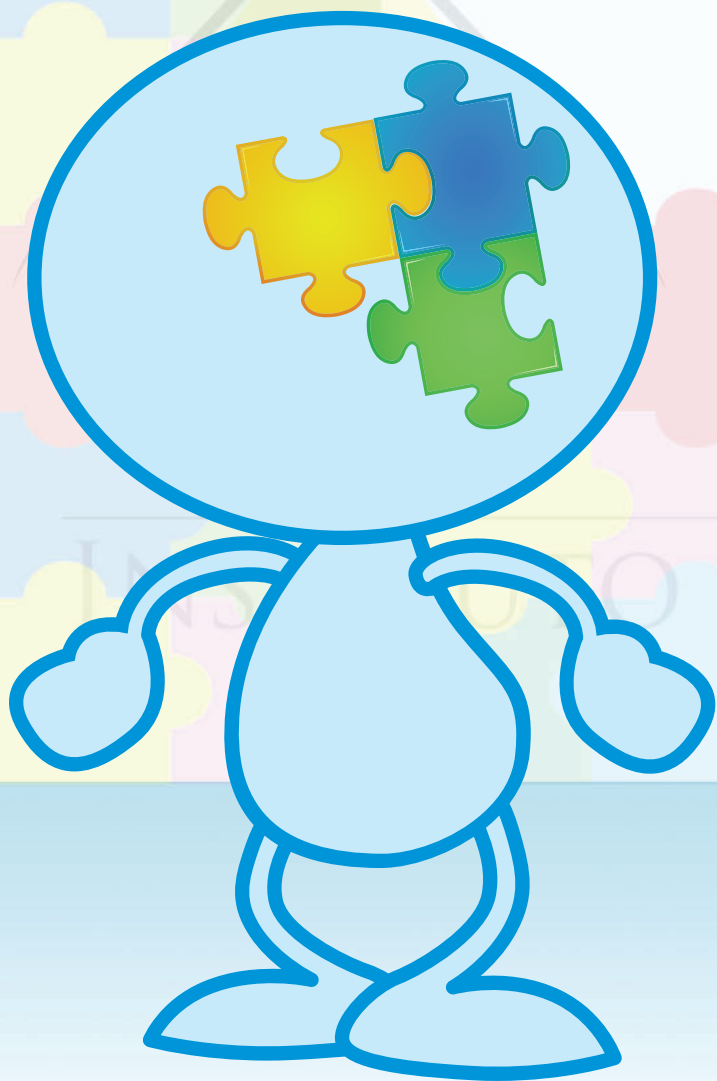
Falha na Interação social



Padrões restritos e repetitivos de comportamento, interesses ou atividades



ALTERAÇÕES SENSORIAIS E MOTORAS PODEM ESTAR PRESENTES E PODEM SER UM OBSTÁCULO



Disfunção no processamento sensorial

Alterações no tônus, equilíbrio, coordenação motora, noção espacial e temporal, dispraxia motora

DICAS

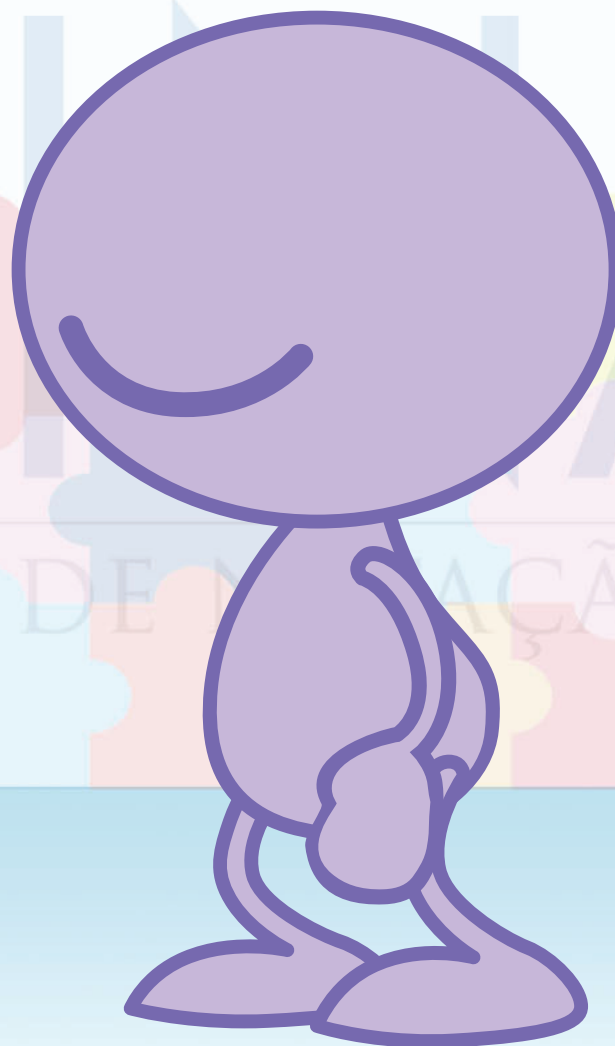
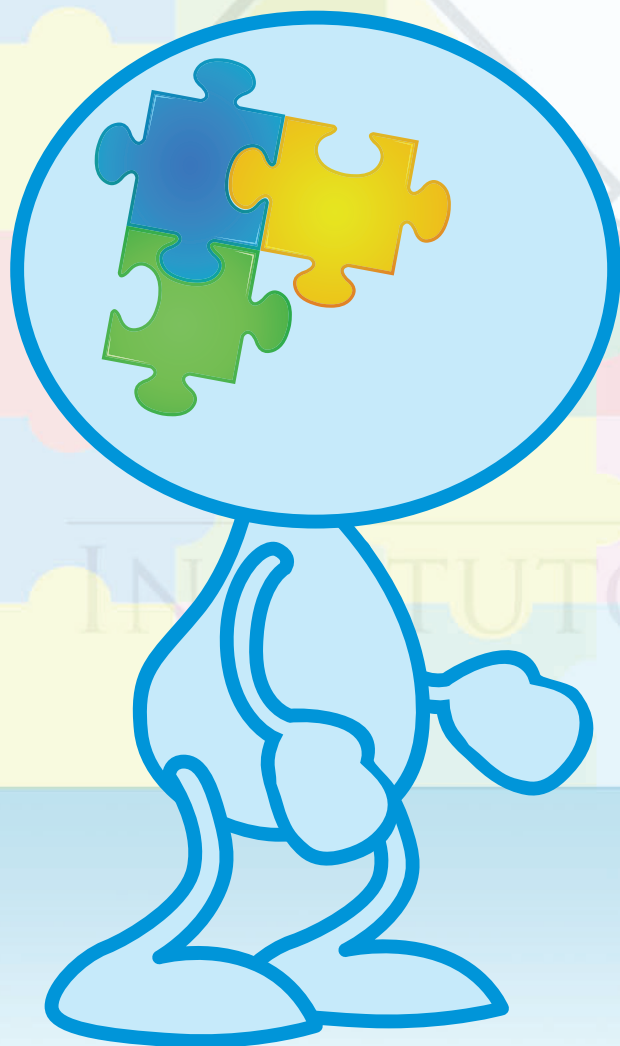
PARA AS AULAS

1. FALHA NA COMUNICAÇÃO:

- Fale palavras curtas e simples – **NÃO UTILIZE PALAVRAS FIGURADAS**
- Comportamentos agressivos **PODEM SER** formas de comunicação. Procure mapear o que aconteceu antes do comportamento inadequado
- Cuidado com termos relativos: rápido, longe, devagar, para direita, para cima.
- Instruções verbais nem sempre são compreensíveis para a criança com TEA. O ideal é professor dentro d'água dando instrução com ajuda física.
- Se necessário, utilize de apoio visual com o uso de figuras/fotos que sejam familiares para a criança com TEA.



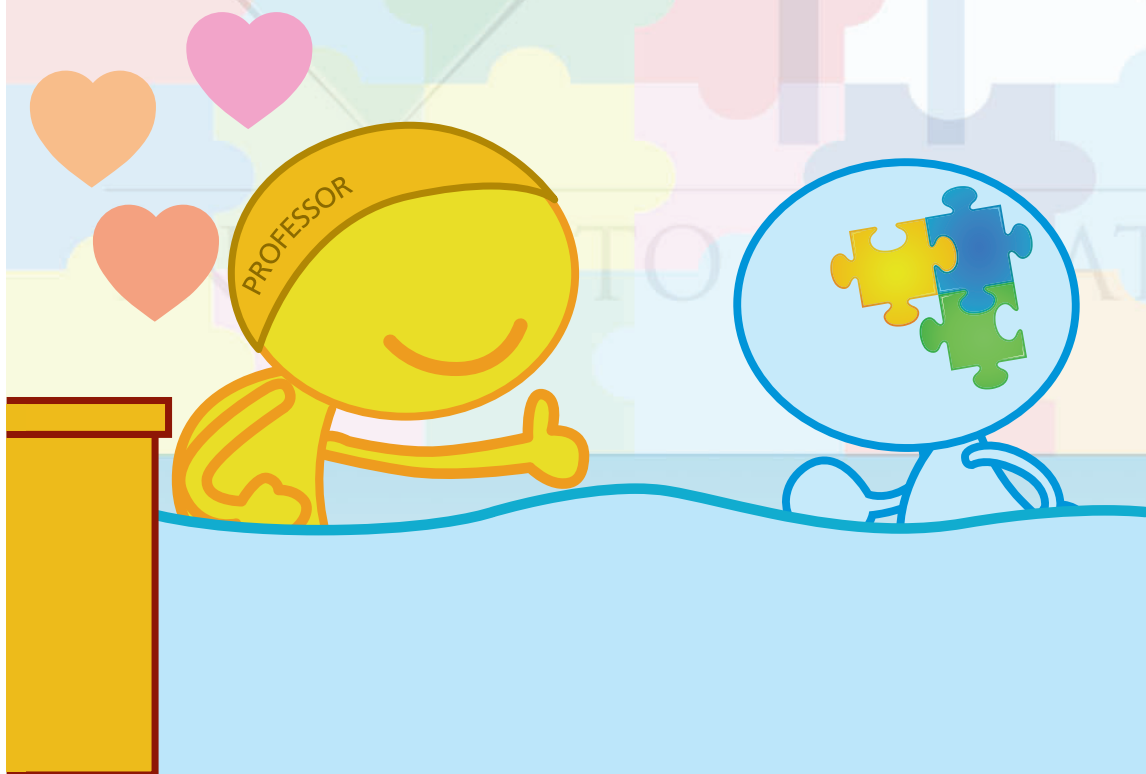
2. FALHA NA INTERAÇÃO SOCIAL:



- Realize atividades que favoreçam a interação social com outras crianças
- Promova atividades que motive a criança. Dê escolhas para ela

3. PADRÕES RESTRITOS E REPETITIVOS DE COMPORTAMENTO, INTERESSES OU ATIVIDADES:

- Olhe nos olhos da criança com TEA favorecendo o contato visual
- Utilize as atividades que a criança mais gosta como reforço para uma atividade mais desafiadora
- Gritos e crises: analise o que desencadeou o comportamento. Jamais utilize punição
- Seja flexível
- Antecipe a hora de sair da piscina. Dar apoio visual e/ou fazer contagem regressiva são ótimas estratégias
- Exerça a liderança com amor e compreensão



4. ALTERAÇÕES SENSORIAIS E MOTORAS PODEM ESTAR PRESENTES

- O uso da touca pode ser aversivo. Dispense o uso e peça ajuda aos pais e terapeutas para favorecer a dessensibilização
- Muitas crianças terão resistência em molhar o rosto e, portanto, mergulhar. Tenha Paciência. Um passo de cada vez
- O movimento pode ser muito complexo para a criança com TEA tanto para compreensão do todo como por cansá-la rápido demais. Divida-o em etapas
- Dê mais tempo para a criança com TEA realizar cada atividade
- A água envelopa o maior órgão do nosso corpo: a pele. Por isso a maioria das crianças com TEA ama a água. Elas ficam mais reguladas sensorialmente. Utilize esse recurso como motivador





*Elabora o - **Tarita Inoue** - M e de autista, Fisioterapeuta pelo Centro de Reabilita o ICESP – FMUSP, Psicomotricista, Certifica o Internacional em Integra o Sensorial (M dulo I e IV), cursos espec ficos em TEA.*

Instagram: @meufilhoautista